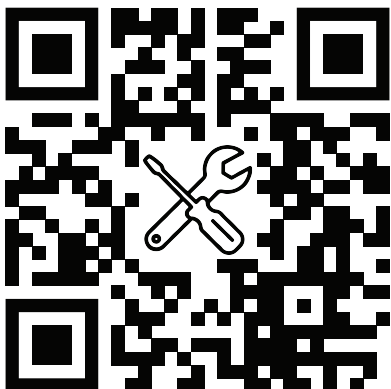


Agua

VALENS

Ensemble de douche avec douchette
à main sur rail et coude de raccordement séparé

Shower set with hand shower on rail
and separate elbow connector



! IMPORTANT

Des changements au manuel peuvent être effectués sans préavis. Veuillez vous référer au code QR pour la dernière mise à jour.

Changes to the manual may be made without prior notice. Please refer to the QR code for the latest update.

VALENS

Agua

Ensemble de douche avec douchette
à main sur rail et coude de raccordement séparé

Shower set with hand shower on rail and separate elbow connector

Composantes incluses :

- VERA : Valve de douche à pression équilibrée - sortie PEX
- VINCENT : Ensemble de finition carré
- VIONE : Coude de raccordement carré ajustable
- VITTORIO : Rail de douche vertical avec douchette à main

Finitions disponibles :

- Chrome : VALENS
- Noir mat : VALENS-BK
- Or brossé : VALENS-GD

Included components:

- VERA: Pressure balanced valve rough-in - PEX outlet
- VINCENT: Square trim kit
- VIONE: Adjustable square connector elbow
- VITTORIO: Vertical shower rail with hand shower

Available finishes :

- Chrome: VALENS
- Matte black: VALENS-BK
- Brushed brass: VALENS-GD



IMPORTANT

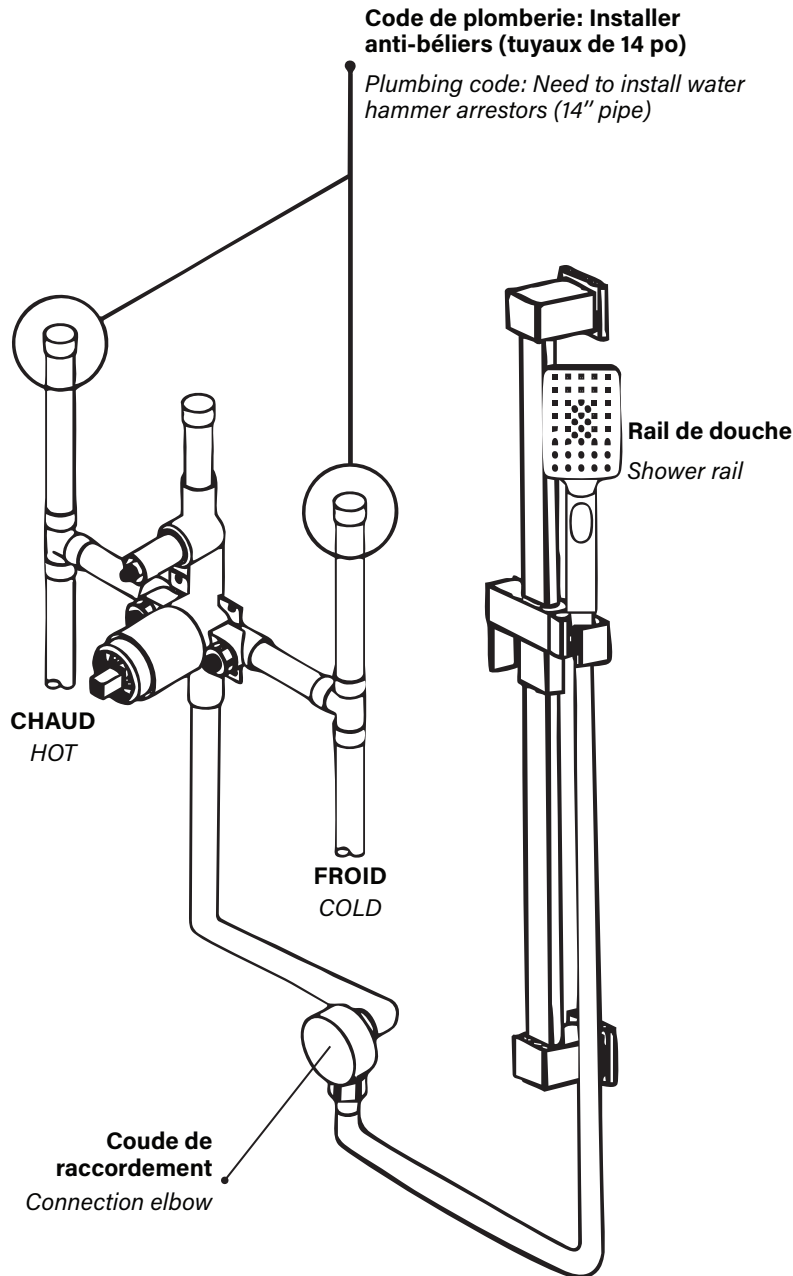
Nos produits sont soigneusement inspectés en usine et emballés pour l'expédition. Il est important de bien inspecter le produit avant l'installation. Si un item défectueux est installé, l'installateur sera tenu responsable de tous bris ou dommage a la suite de l'utilisation du produit défectueux. Pour protéger l'item durant l'installation il est recommandé de placer un morceau de carton dans le fond de la base de douche.

Our products are carefully inspected and package in our warehouse for shipping. Its very important that you carefully inspect the product before installation. The installer will be held responsible for any breakage or damages following the use of a defective product. To protect the unit during installation, place a cardboard in the bottom of the shower base.

VALENS

Schéma
Scheme

Agua



AVERTISSEMENT / WARNING

Les schémas présentés dans ce manuel sont fournis à titre indicatif uniquement. Ils visent à illustrer les composants du produit et leur disposition générale, mais ne constituent en aucun cas une directive pour l'emplacement exact des sorties de plomberie.

Chaque installation peut varier selon la configuration du chantier, le type de mur ou les normes en vigueur. Seul un plombier qualifié est en mesure de déterminer les positions adéquates des sorties d'eau et des accessoires.

Agua Canada ne peut être tenue responsable d'une installation basée uniquement sur le schéma sans analyse professionnelle préalable.

The diagrams presented in this manual are provided for reference only. They are intended to illustrate the product components and their general layout, but do not serve as guidelines for the exact placement of plumbing outlets.

Each installation may vary depending on the site configuration, wall type, or applicable standards. Only a qualified plumber is able to determine the appropriate positions for water outlets and accessories.

Agua Canada cannot be held responsible for any installation based solely on the diagram without prior professional assessment.

VERA

Agua

Valve de douche à pression équilibrée - sortie PEX
Pressure balanced valve rough-in - PEX outlet

Matériaux :

- Laiton solide

Caractéristiques :

- Valve ajustable de 2-1/16" à 3-1/32"
- Capuchon pour test
- Débit: 6,7 GPM/25,5 LPM à 60 PSI

Fonctions :

- Valve de douche 1 voie

Material:

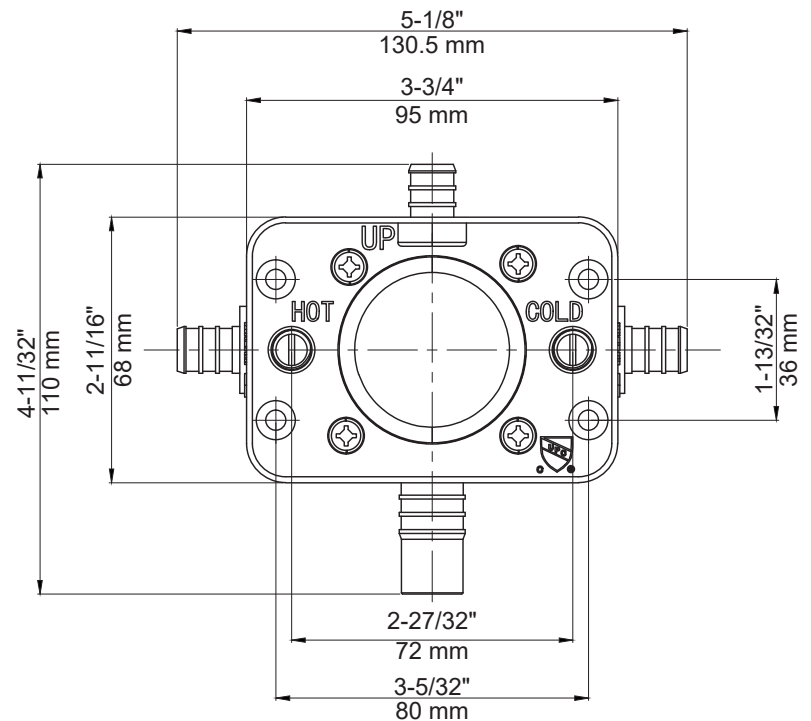
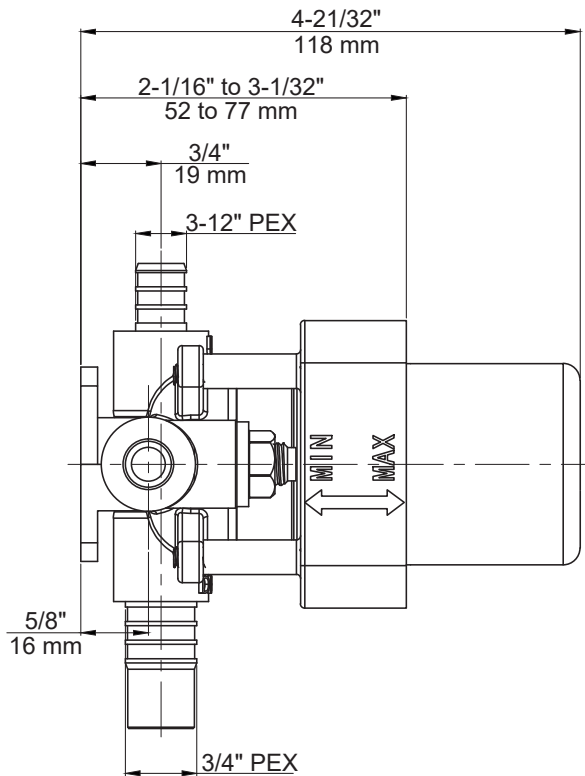
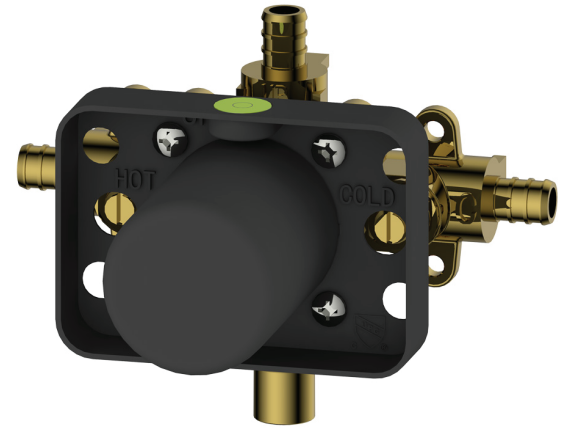
- Brass construction

Specifications:

- 2-1/16" to 3-1/32" adjustable valve
- Water test cap included
- Flow: 6.7 GPM/25.5 LPM at 60 PSI

Functions:

- 1-way shower valve



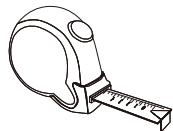
* Ces dimensions de fixations sont en pouce ou en millimètres et peuvent varier de $\pm 1/4"$ (6 mm). Le dessin n'est pas à l'échelle. Ces dimensions peuvent être changées à la discrétion du fabricant. Aucune responsabilité n'est assumée.

* All dimensions are in inches or millimeters and may vary from $\pm 1/4"$ (6 mm). Illustrations are not drawn to scale. Dimensions may vary. These dimensions may be changed at the discretion of the manufacturer. No responsibility is assumed.

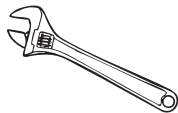
INSTALLATION DE LA VALVE DE DOUCHE / INSTALLATION - SHOWER VALVE

1

OUTILS NÉCESSAIRES À L'INSTALLATION TOOLS REQUIRED FOR INSTALLATION



Ruban à mesurer
Tape measure



Clé à molette
Adjustable wrench



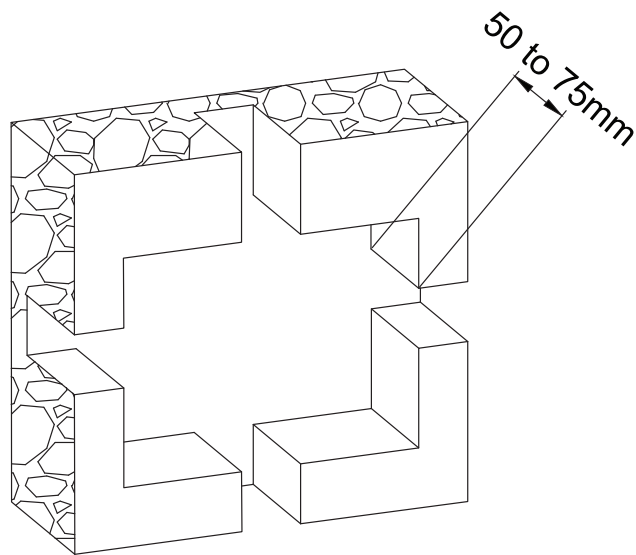
Crayon
Pencil



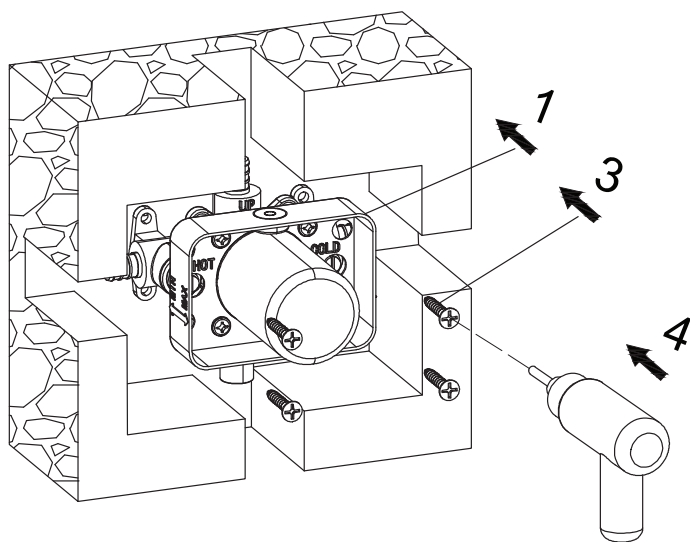
Ruban d'étanchéité pour filage (téflon)
Thread Sealing Tape



Tournevis
Screw driver

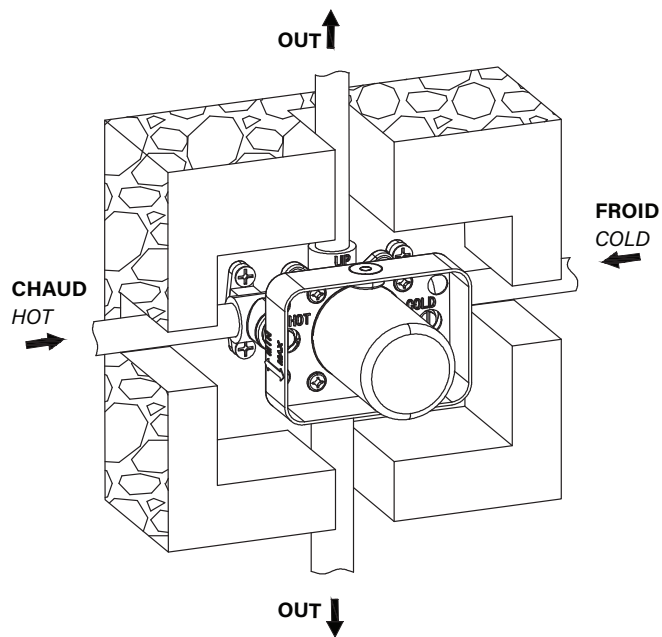


2

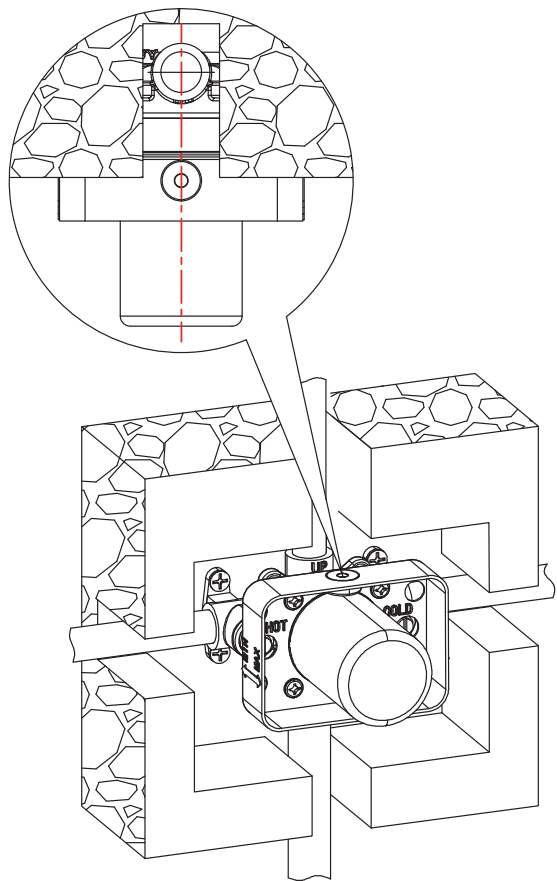


Support de bois 2"x 4" (min) entre les montants
2"x 4" (min) reinforcement support between the studs

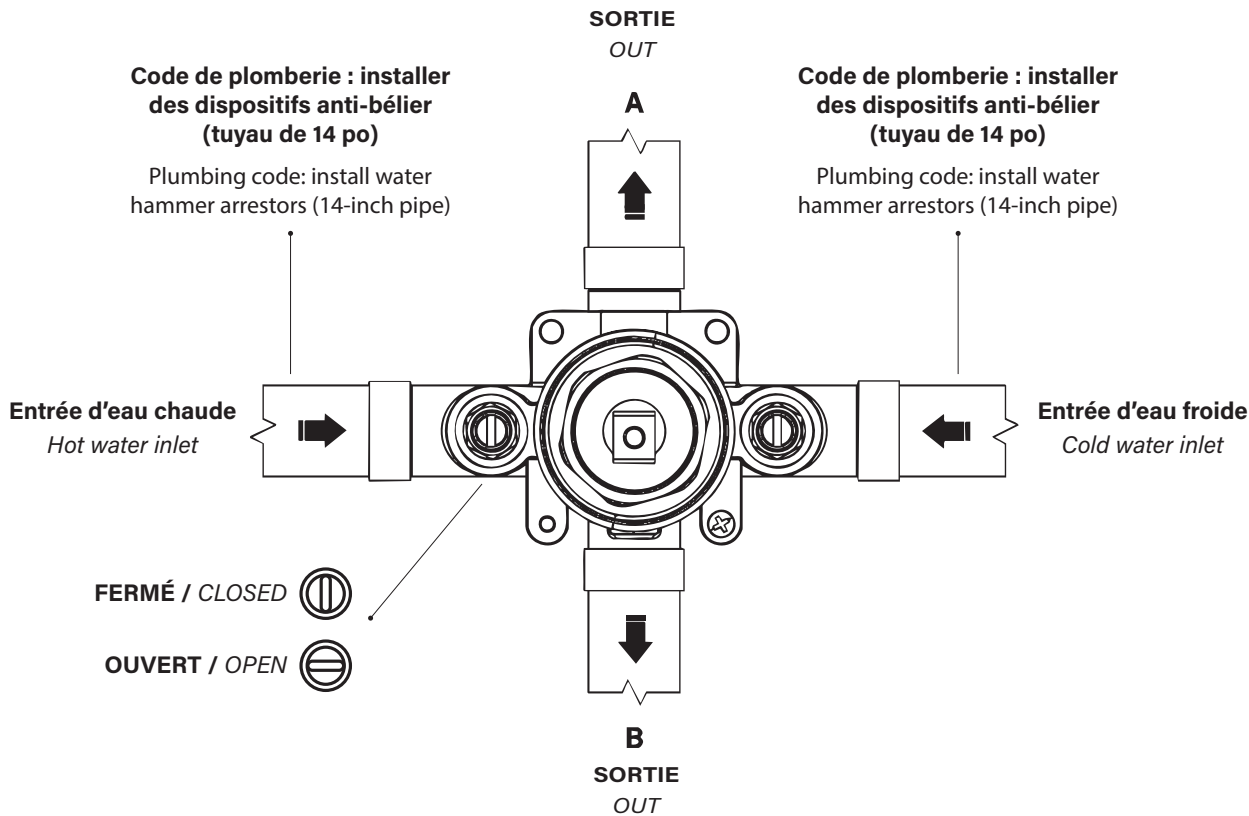
3



4



Installez des dispositifs anti-bélier certifiés aux entrées d'eau
Install certified water hammer arrestors at the water inlets



VINCENT

Ensemble de finition carré
Square trim kit

Agua

Caractéristiques :

- Plaque de finition
- Débit contrôlé
- Limiteur de température ajustable
- Aucune vis apparente

Fonctions :

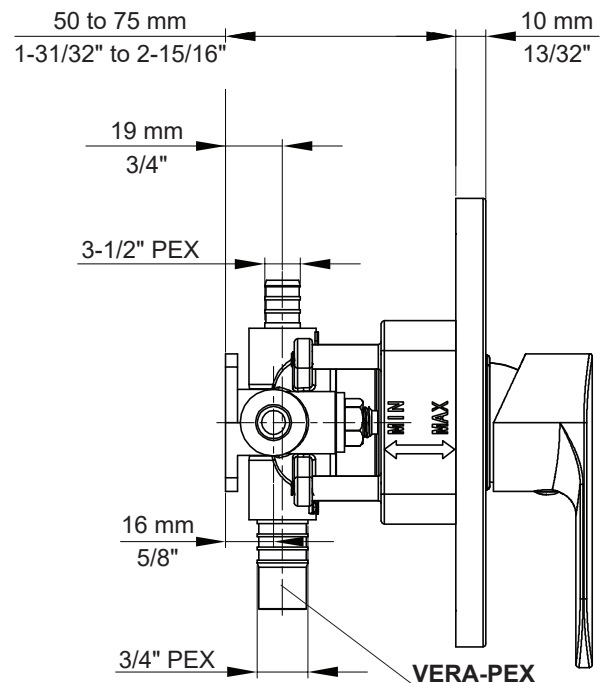
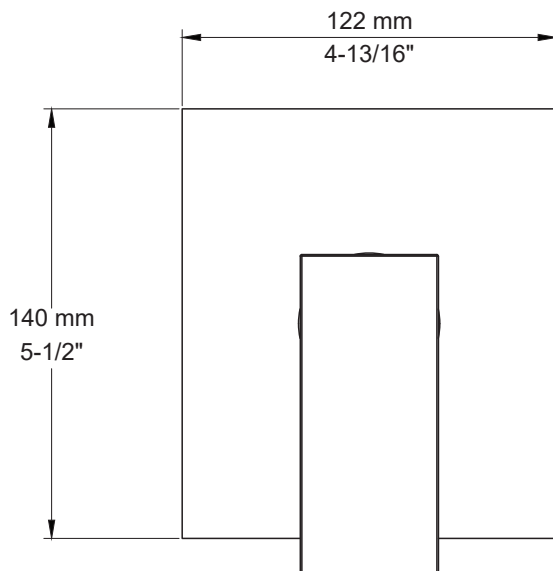
- La poignée contrôle la température et la mise en marche et l'arrêt

Specifications:

- Trim plate
- Flow control
- Adjustable temperature limiting device
- No visible screws

Functions:

- The handle controls the temperature as well as the on/off function



* Ces dimensions de fixations sont en pouce ou en millimètres et peuvent varier de $\pm 1/4"$ (6 mm). Le dessin n'est pas à l'échelle. Ces dimensions peuvent être changées à la discrétion du fabricant. Aucune responsabilité n'est assumée.

* All dimensions are in inches or millimeters and may vary from $\pm 1/4"$ (6 mm). Illustrations are not drawn to scale. Dimensions may vary. These dimensions may be changed at the discretion of the manufacturer. No responsibility is assumed.

INSTALLATION D'ENSEMBLE DE FINITION / INSTALLATION - TRIM KIT

OUTILS NÉCESSAIRES À L'INSTALLATION TOOLS REQUIRED FOR INSTALLATION

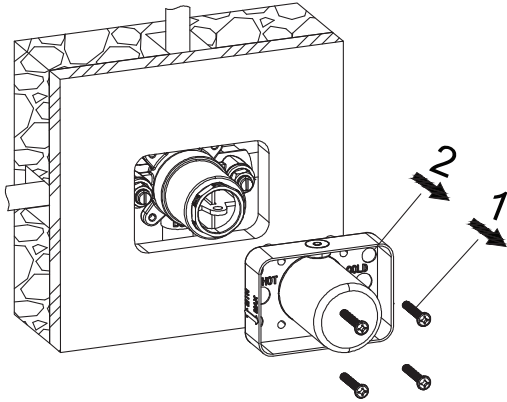


Tournevis
Screw driver

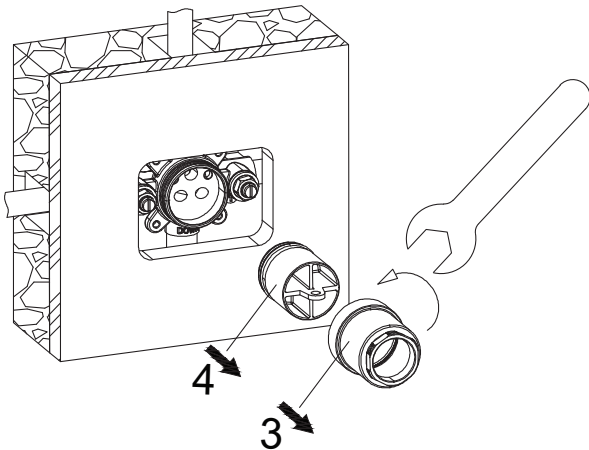


Clée à molette
Adjustable wrench

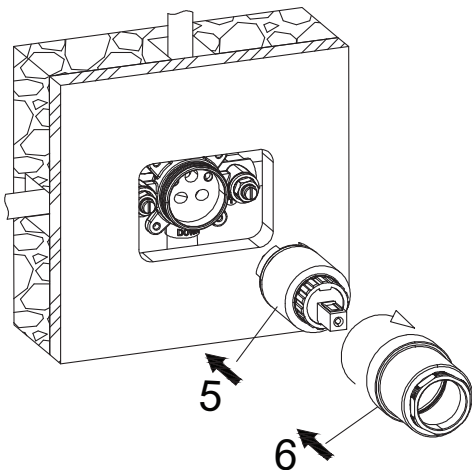
1



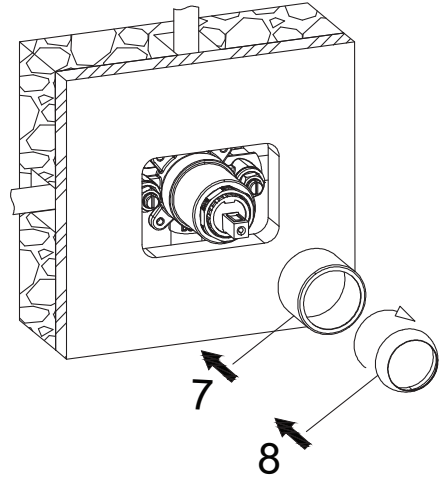
2



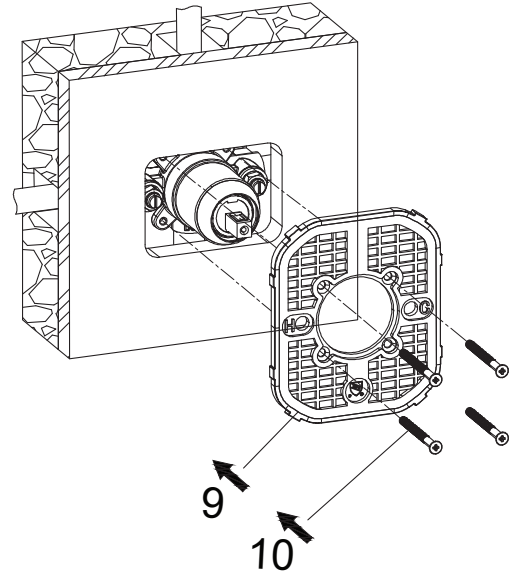
3



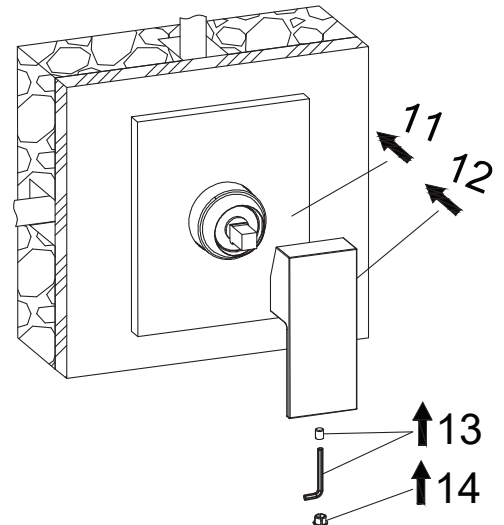
4



5



6



VIONE

Agua

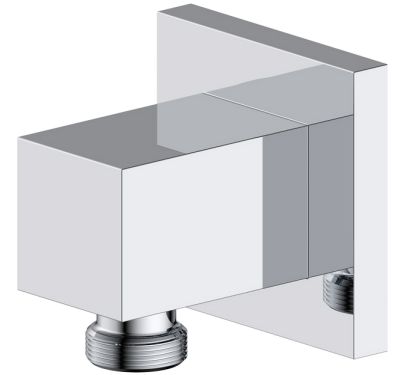
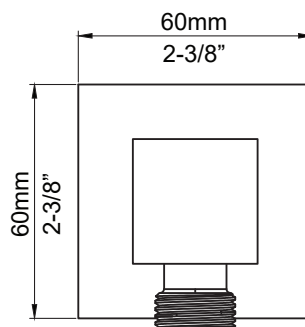
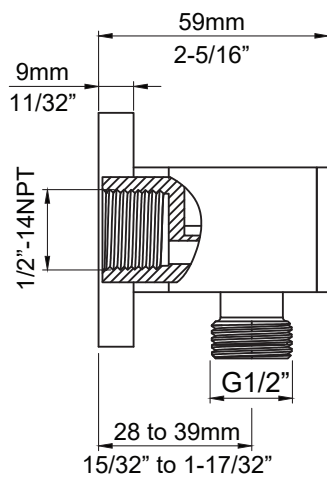
Coude de raccordement carré ajustable
Adjustable square connector elbow

Caractéristiques :

- Taille: 2-3/8" x 2-3/8" x 2-5/16"
- Construction en laiton massif
- Raccords de 1/2"
- Ajustable pour faciliter l'installation

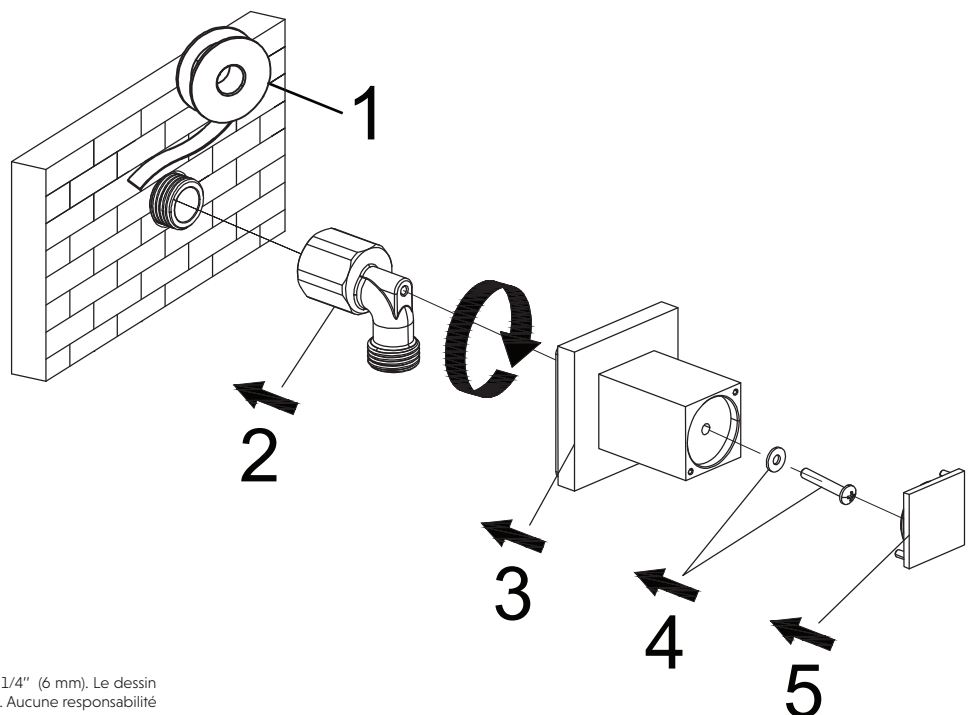
Specifications:

- Size: 2-3/8" x 2-3/8" x 2-5/16"
- Solid brass construction
- 1/2" connections
- Adjustable for easy installation



INSTALLATION DU COUDE D'ALIMENTATION / INSTALLATION OF SUPPLY ELBOW

1. **Posez du Téflon autour de filet.**
Put Teflon around the thread.
2. **Vissez le coude.**
Screw on elbow.
3. **Installez la coque sur le coude.**
Install the shell on the elbow.
4. **N'oubliez pas l'anneau.**
Don't forget the ring.
5. **Vissez la coque.**
Screw on the shell.
6. **Fermez le bouton pour cacher la vis.**
Close the knob to hide the screw.



* Ces dimensions de fixations sont en pouce ou en millimètres et peuvent varier de $\pm 1/4''$ (6 mm). Le dessin n'est pas à l'échelle. Ces dimensions peuvent être changées à la discrétion du fabricant. Aucune responsabilité n'est assumée.

* All dimensions are in inches or millimeters and may vary from $\pm 1/4''$ (6 mm). Illustrations are not drawn to scale. Dimensions may vary. These dimensions may be changed at the discretion of the manufacturer. No responsibility is assumed.

VITTORIO

Agua

Rail de douche vertical avec douchette à main
Vertical shower rail with hand shower

Caractéristiques :

- Glissière sur rail avec pince solide et facile à manipuler
- Boyau & douchette à main inclus
- Facile à installer
- Douchette: 1.75 GPM, 60 PSI
- Coude de raccordement (NON INCLUS)

*Commandez le produit : VIONE

Fonctions :

- Douchette à main à 3 jets : 2 fonctions individuelles et 1 fonction partagée

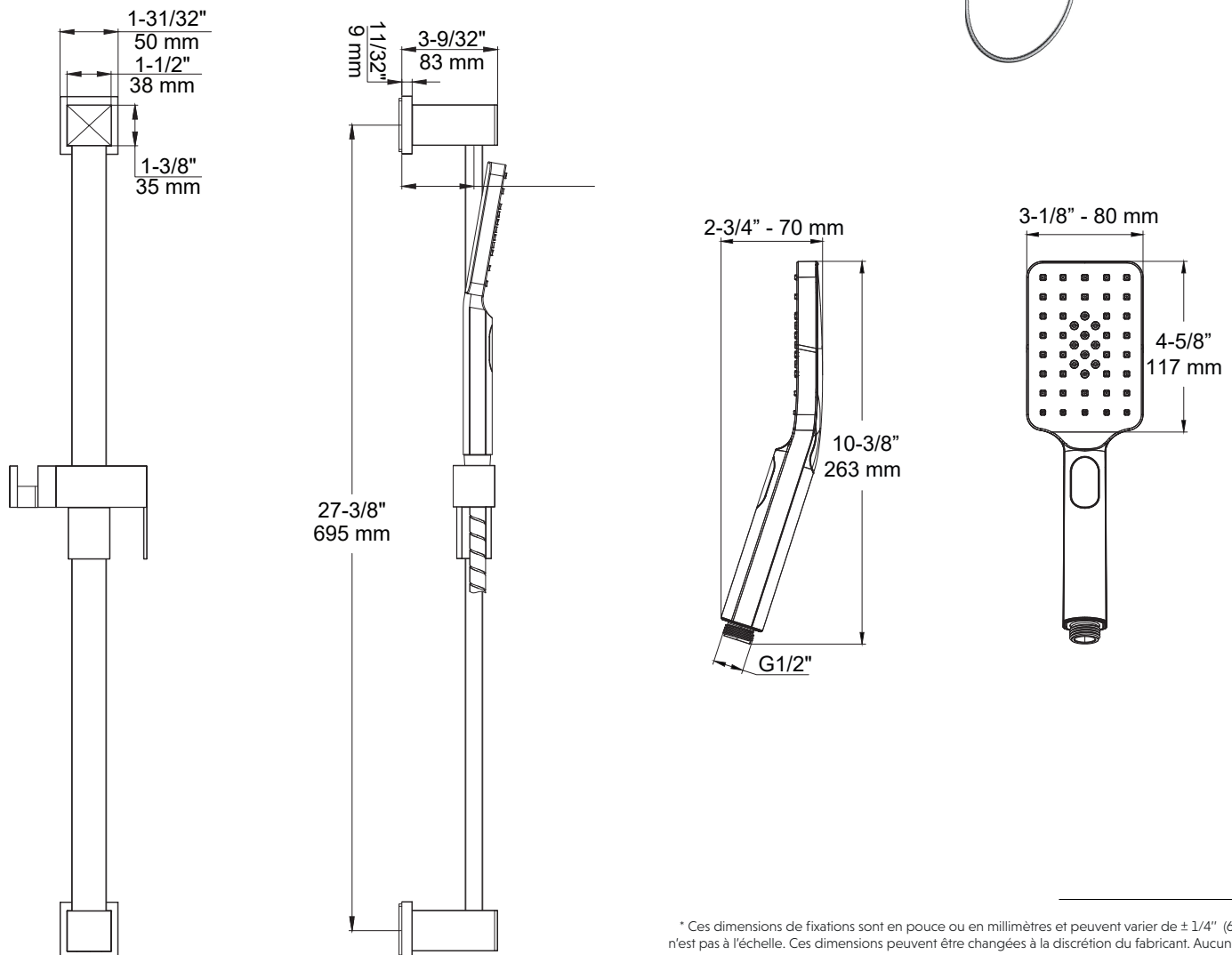
Specifications:

- Rail-mounted slide with sturdy, easy-to-handle clamp
- Hose and hand shower included
- Easy to install
- Handshower: 1.75 GPM, 60 PSI
- Connector elbow (NOT INCLUDED)

*Order the product: VIONE

Functions:

- Hand shower with 3 spray modes: 2 separate functions and 1 shared function



* Ces dimensions de fixations sont en pouce ou en millimètres et peuvent varier de $\pm 1/4"$ (6 mm). Le dessin n'est pas à l'échelle. Ces dimensions peuvent être changées à la discrétion du fabricant. Aucune responsabilité n'est assumée.

* All dimensions are in inches or millimetres and may vary from $\pm 1/4"$ (6 mm). Illustrations are not drawn to scale. Dimensions may vary. These dimensions may be changed at the discretion of the manufacturer. No responsibility is assumed.

INSTALLATION DU RAIL DE DOUCHE / INSTALLATION - SHOWER RAIL

1

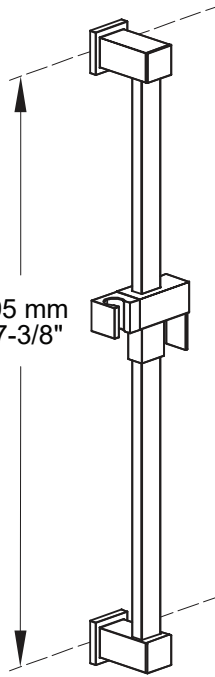
Mesurez la distance entre les points d'ancrage et percez des trous dans le mur en haut et en bas.

Percez les trous selon le type d'ancrage inclus avec votre modèle.

Measure the distance of the anchors and drill holes into the wall at the top and bottom.

Pierce the holes according to the types of anchors included with your models.

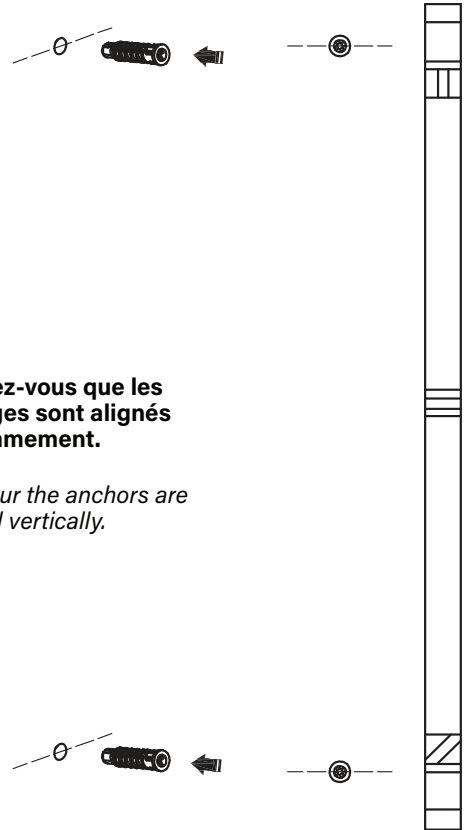
695 mm
27-3/8"



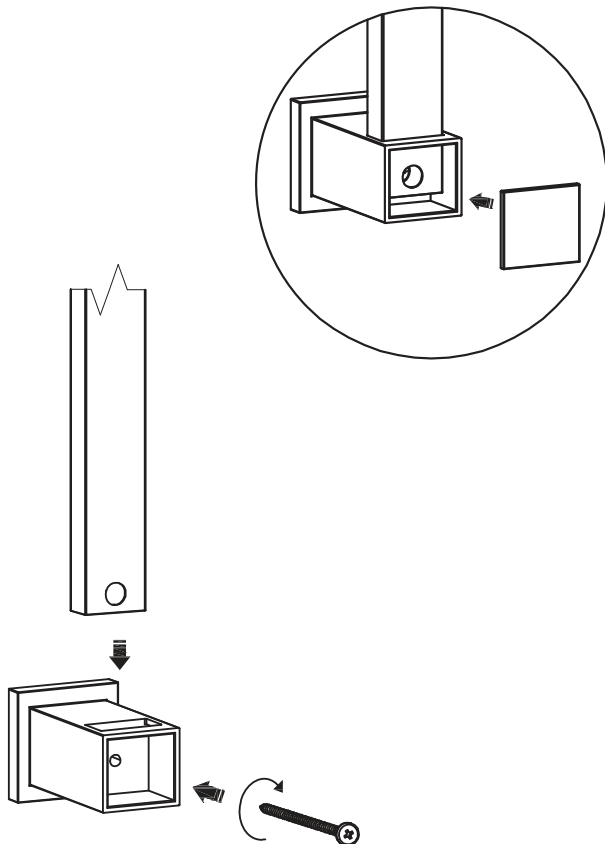
2

Assurez-vous que les ancrages sont alignés verticalement.

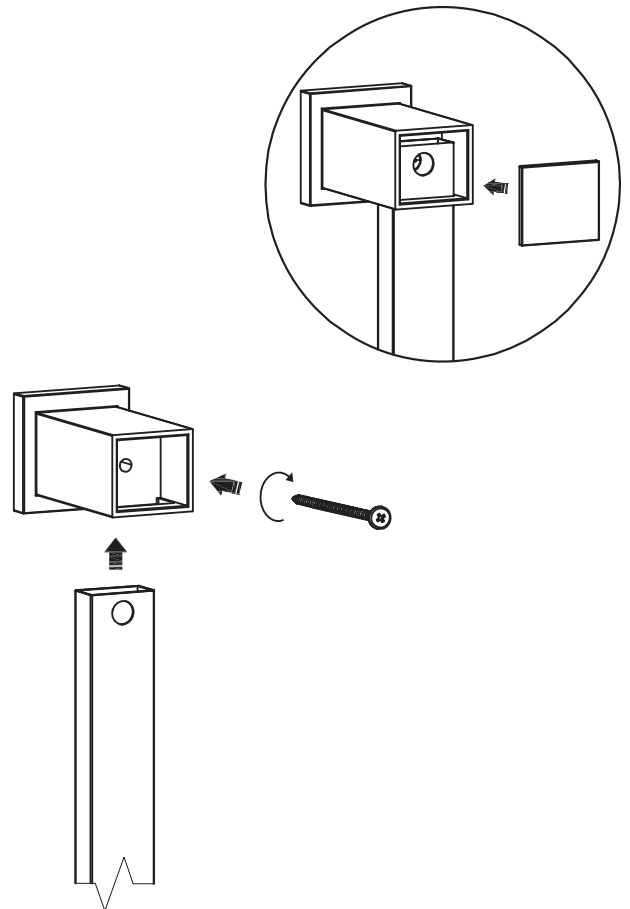
Make sure the anchors are aligned vertically.



3



4



GARANTIE / WARRANTY

FRANÇAIS

Agua Canada garantit ses produits contre tout défaut de matériel ou de fabrication dans des conditions normales d'utilisation et d'entretien. La garantie peut varier en fonction du type de produit.

Agua Canada procédera à sa discrétion à la réparation ou au remplacement de pièces, ou de produits trouvés défectueux pour un usage domestique normal pour lequel ils ont été conçus.

Agua Canada n'est aucunement responsable des frais de main-d'œuvre ou tous les autres frais reliés à l'installation d'un produit, sa réparation ou son remplacement ainsi que pour tout dommage ou incident, dépense, perte directe ou indirecte.

ENGLISH

Agua Canada warrants all its products against material or workmanship defects under normal conditions of use and maintenance. The warranty period may vary depending on the type of product.

Agua Canada will, at its discretion, repair or replace parts or products that are found defective for the normal home use for which they were designed.

Agua Canada is not responsible in any way for costs related to labour or any other costs related to a product's installation, repair or replacement, nor for any damage, incident, expense, or direct or indirect loss.

ENSEMBLE DE DOUCHE / SHOWER KIT

Cartouche garantie à vie. Fini garanti 15 ans

Life warranty on cartridge, 15-year warranty on the finish.

Siege social / Head office

2732 Étienne Lenoir, Laval

Québec, H7R 0A3, Canada

SERVICE@AGUACANADA.COM



aguacanada.com

833 689-2482