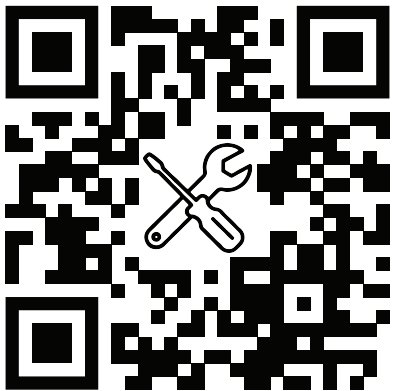


Agua

REBECCA

Robinet de lavabo

Lavatory faucet



! **IMPORTANT**

Des changements au manuel peuvent être effectués sans préavis. Veuillez vous référer au code QR pour la dernière mise à jour.

Changes to the manual may be made without prior notice. Please refer to the QR code for the latest update.

REBECCA

Agua

Robinet de lavabo
Lavatory faucet

Product box:
13 X 7 X 3 inch. / 3 lbs
34 X 17 X 8 cm / 2 kg

Matériaux :

- Construction en laiton massif

Caractéristiques :

- Installation monotrou
- Poignée unique pour simplifier le contrôle
- Résistant à la corrosion
- Cartouche en céramique
- Système de pression équilibrée
- Connexion avec des tuyaux 3/8"
- Pression: 1.98 gpm max, 60psi

Material:

- Solid brass construction

Specifications:

- Single hole installation
- Single handle to simplify control
- Corrosion resistant
- Ceramic cartridge
- Pressure regulating system
- Connects with 3/8" hoses
- Pressure: 1.98 gpm max, 60psi

Option éco disponible

Max. 3,75 L/min (1 gpm), 60psi

Eco option available

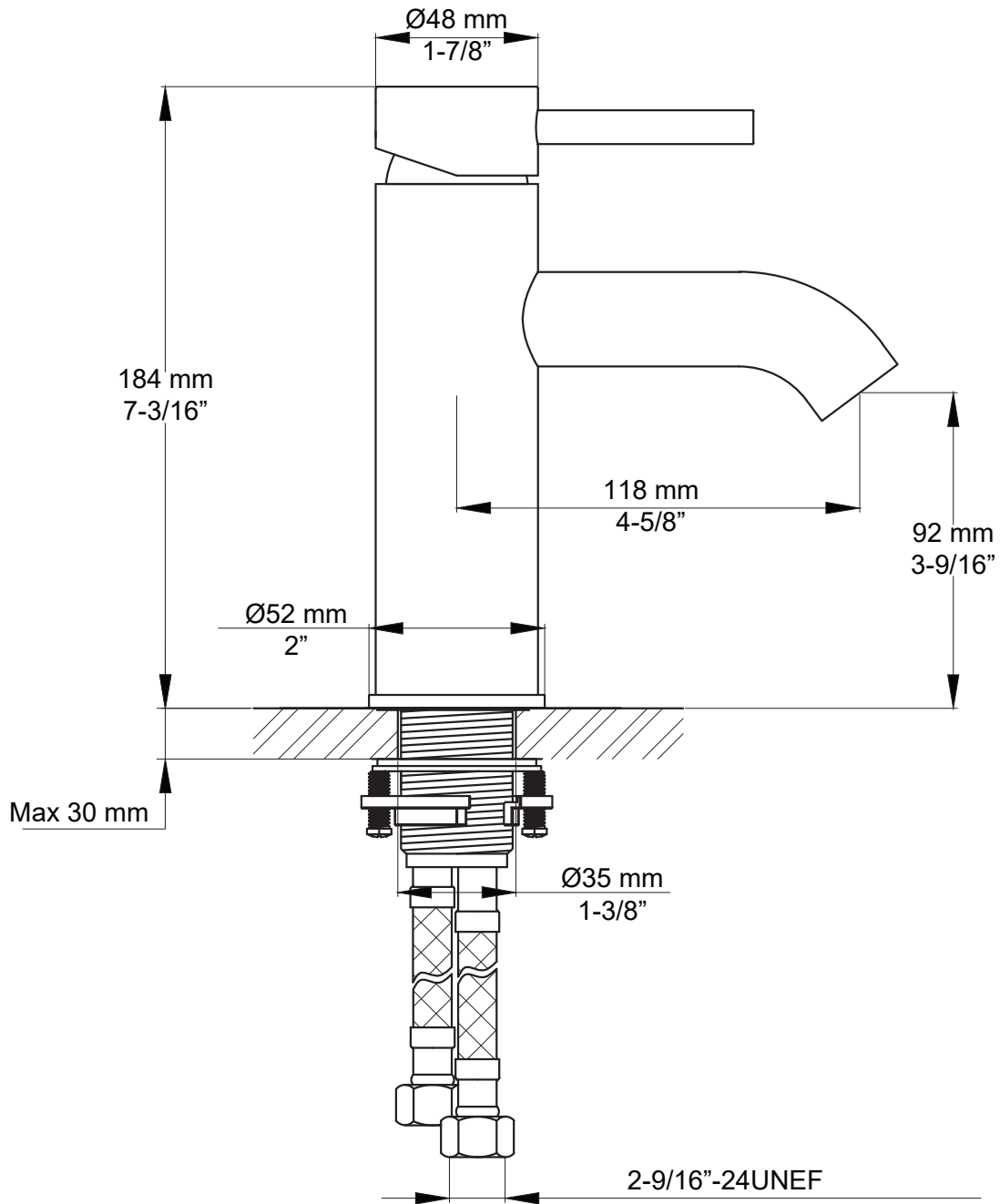
Max. 3,75 L/min (1 gpm), 60psi



REBECCA

Dessin technique
Technical drawing

Finitions disponibles / Available finishes
Chrome: REBECCA
Noir Mat / Matte Black: REBECCA-BK
Blanc Mat / Matte White: REBECCA-W
Or Brossé / Brushed Brass: REBECCA-GD
Nickel Brossé / Brushed Nickel: REBECCA-BN



* Ces dimensions de fixations sont en pouce ou en millimètres et peuvent varier de $\pm 1/4"$ (6 mm). Le dessin n'est pas à l'échelle. Ces dimensions peuvent être changées à la discrétion du fabricant. Aucune responsabilité n'est assumée.

* All dimensions are in inches or millimeters and may vary from $\pm 1/4"$ (6 mm). Illustrations are not drawn to scale. Dimensions may vary. These dimensions may be changed at the discretion of the manufacturer. No responsibility is assumed.

AVANT TOUT / BEFORE EVERYTHING

FRANÇAIS

Nos produits sont soigneusement inspectés en usine et emballés pour l'expédition. Il est important de bien inspecter le produit avant l'installation. Si un item défectueux est installé, l'installateur sera tenu responsable de tous bris ou dommage a la suite de l'utilisation du produit défectueux.

ENGLISH

Our products are carefully inspected and package in our warehouse for shipping. Its very important that you carefully inspect the product before installation. The installer will be held responsible for any breakage or damages following the use of a defective product.

AVERTISSEMENT / WARNING

FRANÇAIS

1. Veuillez vérifier que tous les composants sont présents.
2. Avant l'installation, assurez-vous que toutes les conduites d'alimentation sont exemptes de débris et que la valve marche / arrêt est présente.
3. Assurez-vous que la pression de l'eau est comprise entre 20-125 PSI (comprends une combinaison de conduites d'alimentation chaude et froide).
4. Les images dans le manuel ont un contenu général et peuvent ne pas représenter exactement le robinet que vous avez acheté. Si vous rencontrez des difficultés, veuillez contacter un plombier professionnel.
5. Si vous vous absentez de chez vous pendant une période prolongée, vous devez couper l'alimentation principale en eau.

ENGLISH

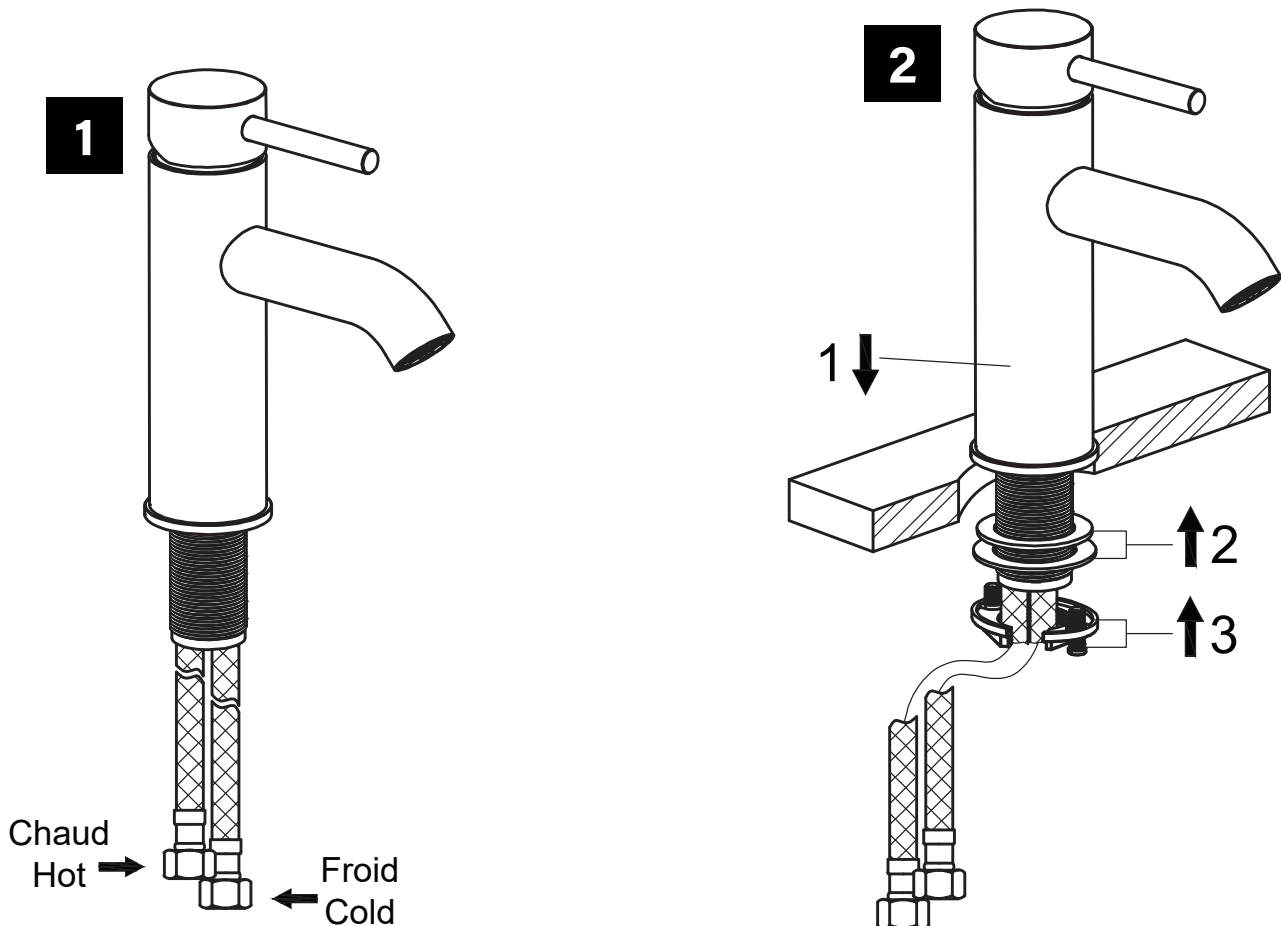
1. Please check that all components are present.
2. Before installation ensures that all feed lines are clear of debris and on/off valve is present.
3. Ensure water pressure is between 20-125 PSI (includes combination of hot and cold feed lines)
4. Pictures in the manual are general in content and may not represent exactly your purchased faucet. If you are having difficulties please contact a professional plumber.
5. If you will be away from home for an extended period you should shut off the main water supply.

INSTALLATION



IMPORTANT: Couper l'alimentation en eau avant de débiter.

Important: Turn off water supplies before beginning.



GARANTIE / WARRANTY

FRANCAIS

Agua Canada garantit ses produits contre tout défaut de matériel ou de fabrication dans des conditions normales d'utilisation et d'entretien. La garantie peut varier en fonction du type de produit.

Agua Canada procédera à sa discrétion à la réparation ou au remplacement de pièces, ou de produits trouvés défectueux pour un usage domestique normal pour lequel ils ont été conçus.

Agua Canada n'est aucunement responsable des frais de main-d'œuvre ou tous les autres frais reliés à l'installation d'un produit, sa réparation ou son remplacement ainsi que pour tout dommage ou incident, dépense, perte directe ou indirecte.

ENGLISH

Agua Canada warrants all its products against material or workmanship defects under normal conditions of use and maintenance. The warranty period may vary depending on the type of product.

Agua Canada will, at its discretion, repair or replace parts or products that are found defective for the normal home use for which they were designed.

Agua Canada is not responsible in any way for costs related to labour or any other costs related to a product's installation, repair or replacement, nor for any damage, incident, expense, or direct or indirect loss.

FINI / FINISH

Garantie chrome, or brossé et nickel brossé quinze (15) ans contre les défauts de fabrication.

Garantie fini blanc mat et noir mat cinq (5) ans contre les défauts de fabrication.

/ Chrome, brushed gold and brushed nickel finish warranty fifteen (15) years against manufacturing defects.

Matte white finish and matte black finish warranty five (5) years against manufacturing defects.

CARTOUCHE / CARTRIDGE

Garantie à vie pour le premier propriétaire / Lifetime warranty for the first owner.

Siege social / Head office

2732 Étienne Lenoir, Laval

Québec, H7R 0A3, Canada

SERVICE@AGUACANADA.COM



aguacanada.com

833 689-2482